

L'organisation internationale la *Science Based Targets initiative* (SBTi), vient de valider les objectifs de décarbonation de Sodiaal.

Sodiaal précise sa trajectoire de décarbonation, en visant une réduction de 30% de son empreinte carbone en valeur absolue entre 2019 et 2030.

L'organisation internationale *Science Based Targets initiative* (SBTi)*, vient de valider cet objectif.

Sodiaal contribue ainsi à limiter le réchauffement climatique bien en dessous de +2°C, conformément à l'Accord de Paris.

Sodiaal est, depuis toujours, engagée dans la préservation des territoires. Elle participe aussi, à sa mesure, aux enjeux globaux de limitation des émissions de gaz à effet de serre, définis par les scientifiques du GIEC et validés lors des Accords de Paris.

Les efforts de Sodiaal portent sur l'ensemble de sa chaîne de valeur c'est-à-dire sur les émissions directes des activités industrielles et de collecte laitière (scopes 1&2) ainsi que sur les émissions indirectes (scope 3), qui représentent plus de 95% de son empreinte carbone et qui incluent notamment la totalité des émissions des fermes produisant le lait de la coopérative.

Sodiaal s'engage ainsi à poursuivre et amplifier ses actions pour parvenir à une réduction de 30% en valeur absolue de ses émissions de gaz à effet de serre entre 2019 et 2030 sur les scopes 1 & 2 d'une part, et le scope 3 d'autre part, avec un objectif de -20% par litre de lait produit par les adhérents Sodiaal.

D'ici la fin de l'année 2024, il s'agira d'aller encore plus loin, en présentant à la SBTi des objectifs renforcés, qui s'inscriront dans une trajectoire limitant le réchauffement climatique à +1,5°C.

Cet engagement repose sur un plan d'action pragmatique et volontariste, couvrant toutes les étapes de la filière laitière, en particulier :

- Sur son périmètre direct (scopes 1 et 2**)

- Ses sites de transformation grâce à plus de 500 projets d'économies d'énergies identifiés à partir d'audits réalisés depuis 2015 - comme le renouvellement de matériel, l'optimisation des process ou encore la récupération de chaleur. Sodiaal étudie également des projets de développement d'énergies renouvelables (chaudières biomasses, photovoltaïque, ...) en substitution des énergies fossiles.
- Ses activités de collecte du lait grâce à des actions de sobriété (optimisation des tournées, écoconduite, pompage électrique, ...) et d'utilisation de biocarburant (colza français).

Les résultats obtenus sont d'ores et déjà encourageants avec -7% d'empreinte carbone sur les émissions directes (scopes 1 et 2) entre 2019 et 2021.

Pour aller plus loin, Sodiaal s'engage à travailler sur des plans d'actions qui lui permettraient de revoir son objectif à la hausse pour atteindre 50% de réduction sur les émissions directes à horizon 2030.

- Sur son périmètre indirect (scope 3***) :

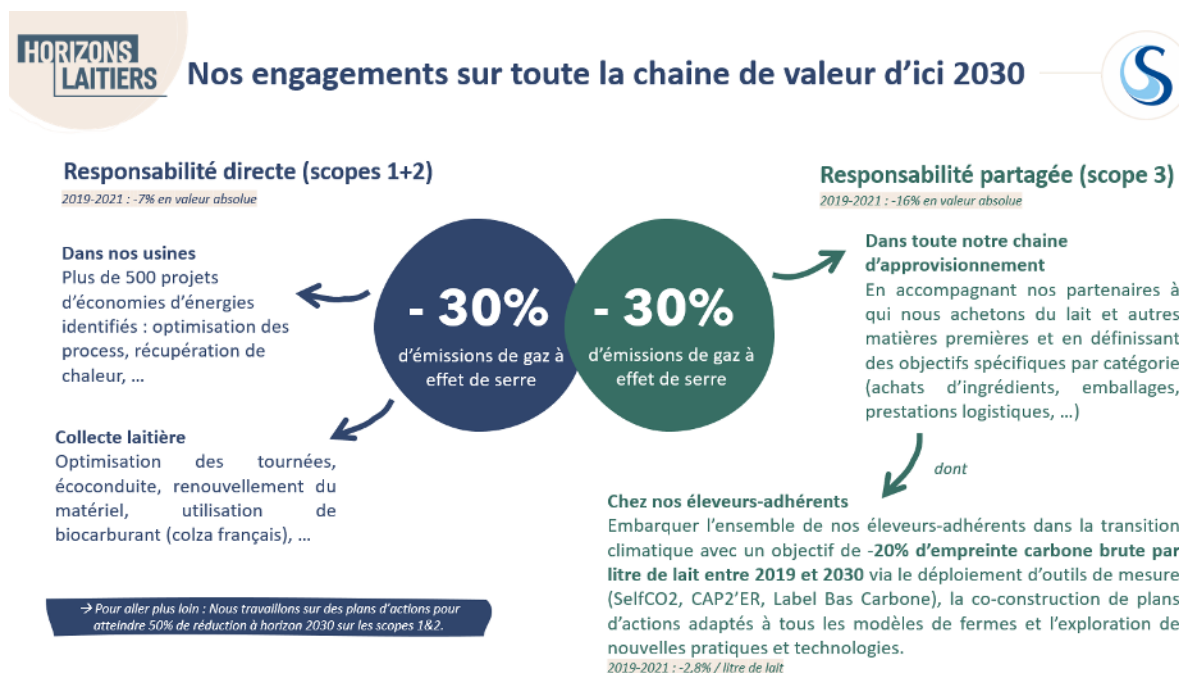
- Ses éleveurs adhérents en visant en moyenne **une réduction de 20% de l'empreinte carbone brute par litre de lait entre 2019 et 2030**. L'atteinte de cet objectif repose à la fois sur le déploiement à grande échelle d'outils éprouvés de mesure (SelfCO₂, Cap2ER, Label Bas Carbone), la co-construction de plans d'actions adaptés à la situation de chaque ferme et l'exploration de nouvelles pratiques, technologies et équipements qui visent à réduire les émissions de gaz à effet de serre au niveau de l'atelier laitier (rations des animaux, gestion des effluents, infrastructures agroécologiques, ...). 72% des éleveurs-adhérents ont déjà réalisé un autodiagnostic SelfCO₂, 1500 ont réalisé un diagnostic CAP2'ER et 300 se sont engagés dans les appels à projets du Label Bas Carbone. Un réseau de fermes-pilotes va également être lancé pour expérimenter et identifier les meilleures pratiques « bas carbone » au niveau des fermes laitières.
- Ses autres achats de matières laitières en accompagnant ses partenaires coopératifs et privés sur une trajectoire de réduction compatible avec les engagements de Sodiaal.
- L'ensemble de sa chaîne d'approvisionnement de l'amont à l'aval - achats d'ingrédients, d'emballages, de prestations logistiques, ... - pour également contribuer par des objectifs spécifiques par catégorie.

La trajectoire déjà engagée est encourageante : les éleveurs adhérents ont déjà baissé leur empreinte carbone brute par litre de lait de 2,8% depuis 2019. Plus globalement, l'empreinte carbone scope 3 a diminué de près de 16% depuis 2019, ce qui s'explique également par une stratégie de recentrage de nos achats externes en interne et une baisse des volumes collectés.

Enfin, pour contribuer aux objectifs de neutralité carbone des territoires français et européens, **Sodiaal se fixe comme objectif d'encourager le stockage de carbone** notamment au niveau des sols, des haies et des prairies entretenus par les éleveurs adhérents. La coopérative s'attache à valoriser et accentuer le rôle essentiel que l'agriculture - et l'élevage laitier en particulier - joue dans la transition climatique, l'entretien des habitats de biodiversité et la vitalité des territoires.

« Sodiaal rassemble près de 20% des éleveurs laitiers en France. Au plus proche de la nature, notre coopérative est particulièrement sensible à la protection de l'environnement tant sur les exploitations que dans nos sites de transformation répartis sur tout le territoire. Nous agissons chaque jour pour réduire notre impact. La validation de nos objectifs de décarbonation par la Science Based Targets initiative est une étape importante pour nous. Elle confirme que nous avons défini la bonne trajectoire pour l'avenir. Ensemble, éleveurs adhérents et collaborateurs, nous nous engageons pour un lait durable, de qualité et français et œuvrons pour la transformation de toute la filière. »

Damien Lacombe, Président de la coopérative



*La *Science Based Targets initiative* (SBTi) est une organisation internationale issue de la collaboration entre l'Organisation des Nations Unies (ONU), le *World Resources Institute* (WRI), le *Carbon Disclosure Project* (CDP) et l'ONG WWF (*World Wide Fund for Nature*). Elle aide les entreprises à accélérer leur trajectoire de décarbonation en se fixant des objectifs de réduction d'empreinte carbone alignés avec les dernières recommandations scientifiques.

**Scopes 1 et 2 : émissions de gaz à effet de serre provenant de l'énergie consommée dans les sites industriels Sodiaal et les émissions de gaz à effet de serre liées à la collecte laitière.

*** Scope 3 : émissions de gaz à effet de serre indirectes liées à l'ensemble de la chaîne de valeur de Sodiaal, par exemple : achats de laits, autres ingrédients, emballages, prestations logistiques, fin de vie des produits, ...